

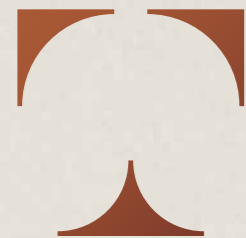
A CERVEJARIA ORIGINAL  
DE LISBOA · EST. 1836

*Passado  
História  
e Glória*

# TRINDADE

MENU DE GRUPOS

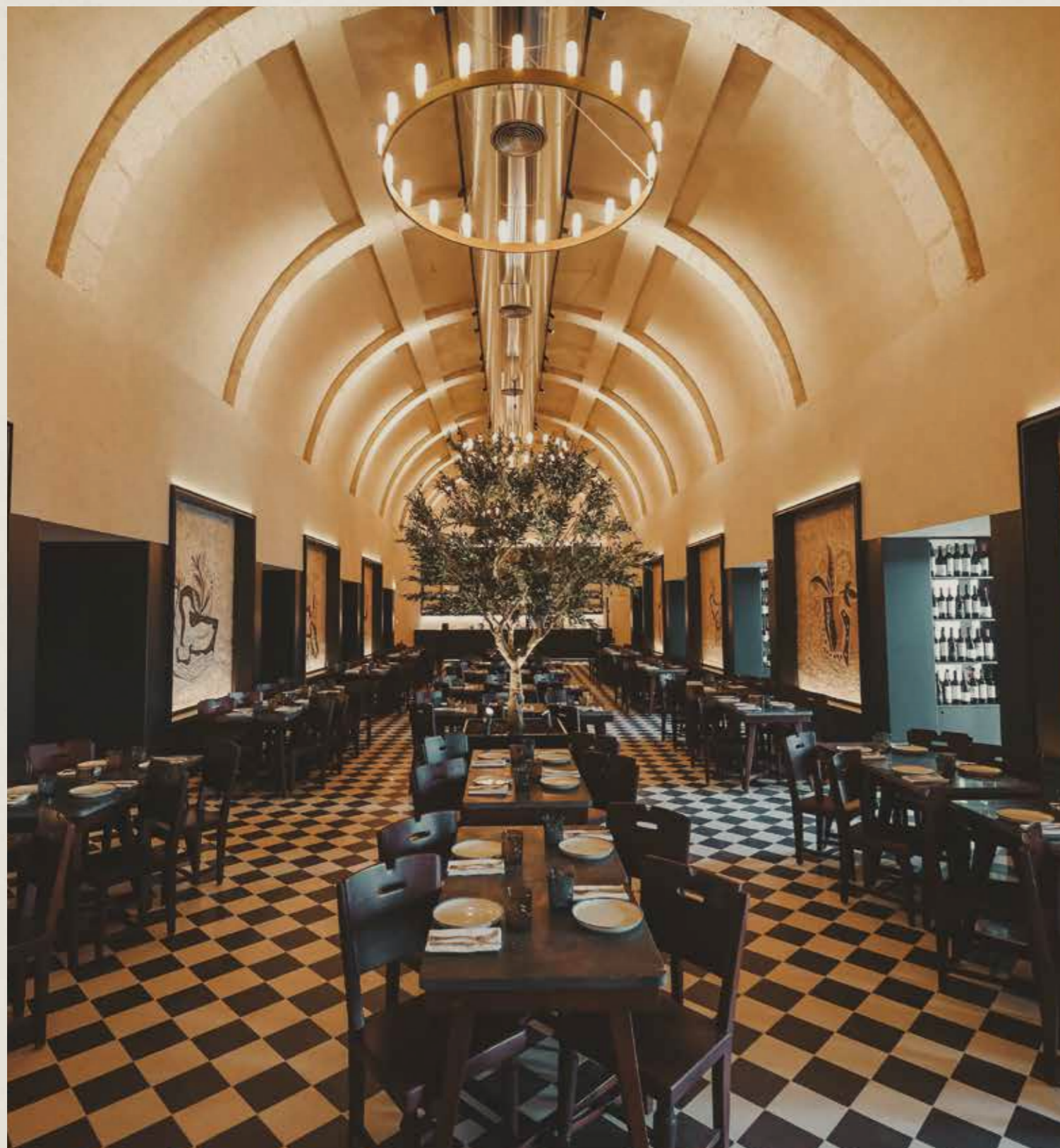
Bonita  
& antiga



Venha Lisboa.  
Venham os alfacinhas de gema e os do coração,  
os que têm residência e os que estão de visita.  
Venha a boémia, a diversão e a festa,  
As discussões, os debates e os pontos de vista.  
Venha o passado, o presente e o futuro, o antigo, o moderno e o de sempre.  
Venha a família, colegas e amigos, em trabalho, lazer ou só conhecer.  
Venha a cerveja, o vinho ou o espumante, o bife, o marisco e o petisco.  
Venha a tradição, a história, o recordar,  
E mil estórias para contar.  
Venham painéis modernistas e azulejos maçons  
O leão, os pássaros, os frades e os garçons.  
Venham os *fait divers*, a cultura e a política, um passado glorioso numa cervejaria mítica.  
Venham ao encontro no refeitório, nos arcos ou nos claustros.  
Venham, que se celebra a nossa originalidade. Sem ela, não somos ninguém.

TRINDADE

A CERVEJARIA ORIGINAL  
DE LISBOA · EST. 1836



*Desde 1836*

**Como Lisboa,  
a Trindade é de todos e de ninguém.  
É de quem a provar.**

A Trindade é a mais bonita e antiga cervejaria de Portugal. Nobre, democrática e popular, é um monumento da nossa história: foi convento, sobreviveu a um terramoto, recuperou de dois incêndios e resistiu à passagem do tempo. Hoje é cervejaria renascida, marisqueira, petiscaria, bar e museu. A sua grande Trindade continua a ser o bife, o marisco e o petisco. Sempre sóbria, alegre e festiva; histórica, atual e futurista: a Trindade é Património Cultural de Lisboa, Portugueses e de quem a visita. Está sempre aberta à cidade, ao país e ao mundo.

# MENUS HÁ LISBOA

Válido de 2ª a 6ª feira ao almoço\*

TRINDADE A CERVEJARIA ORIGINAL  
DE LISBOA · EST. 1836

## Lisboa 1

### SERVIÇO DE PÃO

Pão de Trigo, Manteiga e Azeite

### ENTRADAS

Tábua de Presunto  
de Porco Preto (partilha)

### PRATO PRINCIPAL

Bacalhau com Crosta de Pão e  
Espinafres ou  
Bochechas de Porco Estufadas

### SOBREMESA

Toucinho do Céu

### BEBIDA

1 bebida\*\*:  
Água mineral ou refrigerante  
ou imperial

## Lisboa 2

### SERVIÇO DE PÃO

Pão de Trigo, Manteiga e Azeite

### ENTRADAS

Croquete  
Escabeche de Pato (partilha)

### PRATO PRINCIPAL

Lombo de Bacalhau Grelhado  
à Lagareiro ou  
Bife da Vazia à Trindade

### SOBREMESA

Toucinho do Céu

### BEBIDA

1 bebida\*\*:  
Água mineral ou refrigerante  
ou imperial

## Lisboa 3

### SERVIÇO DE PÃO

Pão de Trigo, Manteiga e Azeite

### PETISCOS PARA PARTILHAR

Croquete  
Pastel de Bacalhau  
Trilogia de Charcutaria  
Trilogia de Queijo  
Bacalhau Lascado com Tiborna  
Pica-pau do Lombo à Trindade

### SOBREMESA

Toucinho do Céu

### BEBIDA

1 bebida\*\*:  
Água mineral ou refrigerante  
ou imperial

## Lisboa 4

### SERVIÇO DE PÃO

Pão de Trigo, Manteiga e Azeite

### ENTRADAS

Croquete  
Tábua de Presunto  
de Porco Preto (partilha)

### PRATO PRINCIPAL

Mariscada Trindade (1 para 4pax):  
Sapateira, Lagosta, Camarão Grande, Ostras,  
Gamba da Costa, Percebes  
Pão torrado com manteiga  
Prego do Lombo com batata frita

### SOBREMESA

Toucinho do Céu

### BEBIDA

1 bebida\*\*:  
Água mineral ou refrigerante  
ou imperial

## SUPLEMENTO BEBIDAS ALMOÇO

O suplemento de bebidas é à discrição,  
válido do início da refeição até ao serviço da  
sobremesa. As bebidas após sobremesa  
serão cobradas separadamente.

### Suplemento Bebidas 1

BEBIDA BASE: Água, imperial,  
refrigerante e café

### Suplemento Bebidas 2

BEBIDA BASE: Água, imperial,  
refrigerante e café  
VINHO: Branco e Tinto a definir na  
reserva

### Suplemento Bebidas 3

BEBIDA BASE: Água, imperial,  
refrigerante e café  
VINHO: Branco e Tinto a definir na  
reserva  
WELCOME DRINK: Vinho do Porto

### Suplemento Bebidas 4

BEBIDA BASE: Água, imperial,  
refrigerante e café  
VINHO: Branco e Tinto a definir na  
reserva  
WELCOME DRINK: Flute Espumante  
VINHO DE SOBREMESA: Vinho do  
Porto ou Moscatel de Setúbal

\*Exclui feriados

\*\*1 unidade por pessoa: Água mineral ou refrigerante ou imperial

# MENUS HÁ CONVÍVIO

Válido todos os dias

TRINDADE A CERVEJARIA ORIGINAL  
DE LISBOA · EST. 1836

## Convívio 1

### SERVIÇO DE PÃO

Pão de Trigo, Manteiga e Azeite

### ENTRADAS

Tábua de Presunto  
de Porco Preto (partilha)

### PRATO PRINCIPAL

Bacalhau com Crosta de Pão e  
Espinafres ou  
Bochechas de Porco Estufadas

### SOBREMESA

Toucinho do Céu

### BEBIDA

Água mineral, refrigerante,  
imperial, vinho\*

### CAFÉ

## Convívio 2

### SERVIÇO DE PÃO

Pão de Trigo, Manteiga e Azeite

### ENTRADAS

Croquete  
Escabeche de Pato (partilha)

### PRATO PRINCIPAL

Lombo de Bacalhau Grelhado  
à Lagareiro ou  
Bife da Vazia à Trindade

### SOBREMESA

Toucinho do Céu

### BEBIDA

Água mineral, refrigerante,  
imperial, vinho\*

### CAFÉ

## Convívio 3

### SERVIÇO DE PÃO

Pão de Trigo, Manteiga e Azeite

### PETISCOS PARA PARTILHAR

Croquete  
Pastel de Bacalhau  
Trilogia de Charcutaria  
Trilogia de Queijo  
Bacalhau Lascado com Tiborna  
Pica-pau do Lombo à Trindade

### SOBREMESA

Toucinho do Céu

### BEBIDA

Água mineral, refrigerante,  
imperial, vinho\*

### CAFÉ

## Convívio 4

### SERVIÇO DE PÃO

Pão de Trigo, Manteiga e Azeite

### ENTRADAS

Croquete  
Tábua de Presunto  
de Porco Preto (partilha)

### PRATO PRINCIPAL

Mariscada Trindade (1 para 4pax):  
Sapateira, Lagosta, Camarão Grande, Ostras,  
Gamba da Costa, Percebes  
Pão torrado com manteiga  
Prego do Lombo com batata frita

### SOBREMESA

Toucinho do Céu

### BEBIDA

Água mineral, refrigerante,  
imperial, vinho\*

### CAFÉ

## SUPLEMENTO BEBIDAS

O suplemento de bebidas é à discrição,  
válido do início da refeição até ao serviço  
da sobremesa. As bebidas após sobremesa  
serão cobradas separadamente.

### Suplemento Welcome Drink

Vinho do Porto ou Flute Espumante

### Suplemento

### Vinho de Sobremesa

Vinho do Porto ou Moscatel de  
Setúbal

\*à discrição válido do início da refeição até ao serviço da sobremesa, as bebidas após sobremesa serão cobradas separadamente.

## SUPLEMENTO BEBIDAS

O suplemento de bebidas é à discrição, válido do início da refeição até ao serviço da sobremesa. As bebidas após sobremesa serão cobradas separadamente.

Suplemento Welcome Drink  
Vinho do Porto ou Flute Espumante

Suplemento  
Vinho de Sobremesa  
Vinho do Porto ou Moscatel de Setúbal

## OBSERVAÇÕES

Em todos os menus é possível trocar a sobremesa por fruta fresca.

Se desejar um prato vegetariano ou um menu personalizado, contacte-nos.

Menus disponíveis para um mínimo de 10 pessoas.

Estes menus não são válidos com outras promoções, cartão premium ou APPortugália.

A Trindade reserva-se ao direito de alterar preços e produtos a qualquer altura.

Os preços incluem:

Visita técnica ao espaço;

Menu e suplemento de bebidas escolhido;

Um Menu por pessoa;

IVA incluído à taxa legal em vigor.

Exclusividade

Utilização de salas em exclusividade sujeito a valor sob consulta.

## CONDIÇÕES GERAIS DE RESERVA

A pré-reserva, quando não adjudicada, estará em regime de reserva partilhada. Não garantimos a disponibilidade da data.

Entende-se por suplemento de bebidas o serviço compreendido entre o início da refeição e o serviço de sobremesa.

O menu e suplemento escolhido deverá ser o mesmo para todo o grupo.

A escolha dos menus e dos pratos principais, deve ser comunicado até 10 dias antes do evento.

Caso o número de pessoas seja superior ao número confirmado, a faturação será devidamente ajustada.

A Trindade reserva-se ao direito de cobrar o valor relativos aos clientes confirmados e não presentes.

A política de tolerância para a chegada ao evento é de 30 minutos.

## CANCELAMENTO

Para eventos não exclusivos:

O cancelamento total poderá ser feito até 10 dias antes do evento, não haverá lugar a qualquer penalização e o valor será reembolsado na totalidade;

Caso o cancelamento seja feito até 5 dias antes do evento, será devolvido 50% do valor pago na adjudicação;

Se o cancelamento for feito com menos de 5 dias, a adjudicação não será devolvida.

Para eventos exclusivos:

O cancelamento total poderá ser feito até 20 dias antes do evento, não haverá lugar a qualquer penalização e o valor será reembolsado na totalidade;

Caso o cancelamento seja feito até 15 dias antes do evento, será devolvido 50% do valor pago na adjudicação;

Se o cancelamento for feito com menos de 15 dias, a adjudicação não será devolvida.

## CONDIÇÕES DE PAGAMENTO

O evento só se considera confirmado com o pagamento da adjudicação (50% do valor estimado), dentro da data indicada no respetivo email de orçamento;

O Valor final do evento deverá ser pago até 72 horas antes do evento ou no dia do evento mediante autorização prévia;

Em caso de não pagamento, reservamo-nos o direito de não efetuar o serviço.

**HÁ SEMPRE ESPAÇO  
PARA CONVERSAR**

**PARA RESERVAS E MAIS INFORMAÇÕES:**  
213 423 506 / 939 900 844  
comercial@cervejatrindade.pt  
www.cervejatrindade.pt  
ou fale com um dos nossos chefes de sala.